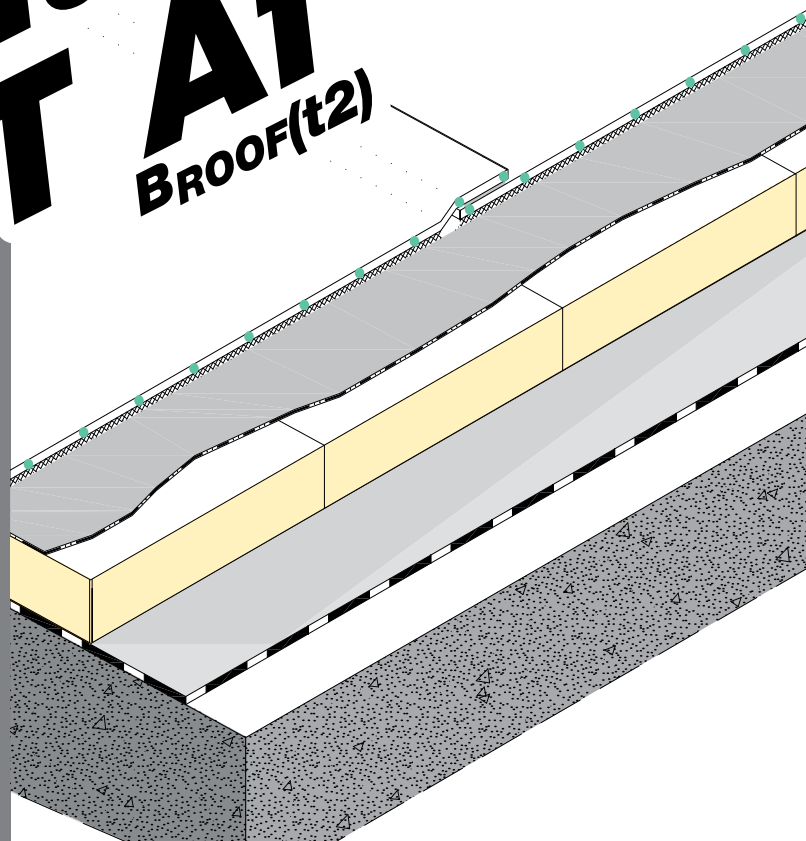




Mapeplan® T Af BROOF(t2)

Manto sintetico per impermeabilizzazioni di coperture



DESCRIZIONE

Mapeplan® T Af BROOF(t2) è un manto impermeabile sintetico in poliolefina flessibile FPO/TPO prodotto mediante un processo di **multi-extrusion coating**, con materie prime di alta qualità, armato con velo di vetro, accoppiato sulla superficie inferiore a feltro non tessuto in poliestere del peso di 200 g/m².

Mapeplan® T Af BROOF(t2) è conforme alla norma EN 13956.

CAMPI DI IMPIEGO

Manto sintetico impermeabile per coperture a vista, totalmente incollato. Resistente ai raggi U.V. ed agli agenti atmosferici. Possibile posa anche a contatto con materiali non compatibili.

NORME E CERTIFICAZIONI

Marchio di conformità CE secondo EN 13956.

Certificazione di qualità ISO 9001.

Certificazione ambientale ISO 14001.

Certificazione Agrément BBA

Mapeplan® T Af BROOF(t2) contribuisce all'ottenimento di crediti LEED (Leadership in Energy and Environmental Design).



CARATTERISTICHE TECNICHE

Mapeplan® T Af è un prodotto di alta qualità; possiede ottime proprietà meccaniche, di lavorabilità, nonché eccellenti caratteristiche di saldatura.

- Elevata riflettanza solare
- Ottima lavorabilità e saldabilità
- Ottima resistenza meccanica
- Ottima flessibilità alle basse temperature
- Ottima resistenza all'invecchiamento
- Ottima resistenza ai raggi U.V. ed agli agenti atmosferici
- Permeabilità al vapore
- Formulazione senza plastificanti

IMBALLAGGIO E CONFEZIONE

PALLET	14 rotoli per bancale
LUNGHEZZA ROTOLI	15 m
LARGHEZZA ROTOLI	2,10 m

STOCCAGGIO

Immagazzinare orizzontalmente, in luogo asciutto e al riparo dalle intemperie e dai raggi solari.

ISTRUZIONI DI SICUREZZA

Mapeplan® T Af BROOF(t2) in base alle normative vigenti sulla classificazione dei materiali e delle sostanze non è considerato merce pericolosa. Non è pertanto obbligatoria la redazione della scheda di sicurezza per l'acquisto, il trasporto e la posa in opera del prodotto. Precauzioni durante l'installazione: garantire un adeguato ricambio d'aria se l'applicazione avviene in ambienti chiusi.

DATI TECNICI

PROPRIETÀ DEL PRODOTTO

Prodotto	Manto impermeabile in FPO/TPO (poliolefine flessibili), armato con velo di vetro, accoppiato sulla superficie inferiore a feltro non tessuto in poliestere del peso di 200 g/m ²
Colore	Strato superiore: Smart White, ad alta riflettanza Strato inferiore: nero
Norma di riferimento	EN 13956

CARATTERISTICHE NORME - U.M.

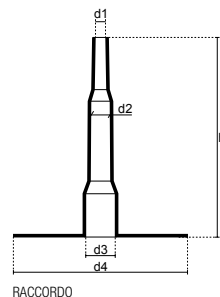
		Mapeplan® T Af 18 B _{ROOF(t2)}	Mapeplan® T Af 20 B _{ROOF(t2)}
Difetti visibili	EN 1850-2	Nessuno	Nessuno
Lunghezza (m)	EN 1848-2	15 (-0/+5%)	15 (-0/+5%)
Larghezza (m)	EN 1848-2	2,10 (-0,5/+1%)	2,10 (-0,5/+1%)
Rettilinearità (mm)	EN 1848-2	≤ 30	≤ 30
Planarità (mm)	EN 1848-2	≤ 10	≤ 10
Massa areica (kg/m ²)	EN 1849-2	2,4 (-5/+10%)	2,7 (-5/+10%)
Spessore effettivo (mm)	EN 1849-2	1,8 (-5/+10%)	2,0 (-5/+10%)

CARATTERISTICHE TECNICHE

		Mapeplan® T Af 18 B _{ROOF(t2)}	Mapeplan® T Af 20 B _{ROOF(t2)}
Impermeabilità all'acqua EN 1928 Metodo B		Impermeabile	Impermeabile
Reazione al fuoco EN 13501-1		Classe E	Classe E
Resistenza alla pelatura saldature EN 12316-2 (N/50 mm)		≥ 300	≥ 300
Resistenza al taglio saldature EN 12317-2 (N/50 mm)		≥ 500	≥ 500
Resistenza alla diffusione del vapore EN 1931 (μ)		150000	150000
Resistenza alla grandine - supporto rigido - supporto morbido EN 13583 (m/s)		≥ 26 ≥ 36	≥ 28 ≥ 38
Resistenza alla trazione EN 12311-2 (N/50 mm)		≥ 700	≥ 800
Allungamento (a rottura) EN 12311-2 (%)		≥ 65	≥ 65
Resistenza all'urto - supporto rigido (metodo A) - supporto morbido (metodo B) EN 12691 (mm)		≥ 700 ≥ 1750	≥ 800 ≥ 1750
Resistenza al punzonamento statico - supporto morbido (metodo A) - supporto rigido (metodo B) EN 12730 (kg)		≥ 15 ≥ 25	≥ 15 ≥ 30
Resistenza alla lacerazione EN 12310-2 (N)		≥ 200	≥ 200
Stabilità dimensionale EN 1107-2 (%)		≤ 0,2	≤ 0,2
Piegatura a bassa temperatura EN 495-5 (°C)		≤ -40	≤ -40
Esposizione ai raggi UV EN 1297 (5000 h)		grado 0 - passa	grado 0 - passa
Esposizione/compatibilità al bitume invecchiato (possibili variazioni di colore)		compatibile	compatibile
SRI (Solar Reflectance Index) ASTM E1980		99	99
Comportamento al fuoco esterno EN 13501-5		B _{ROOF(t2)}	B _{ROOF(t2)}

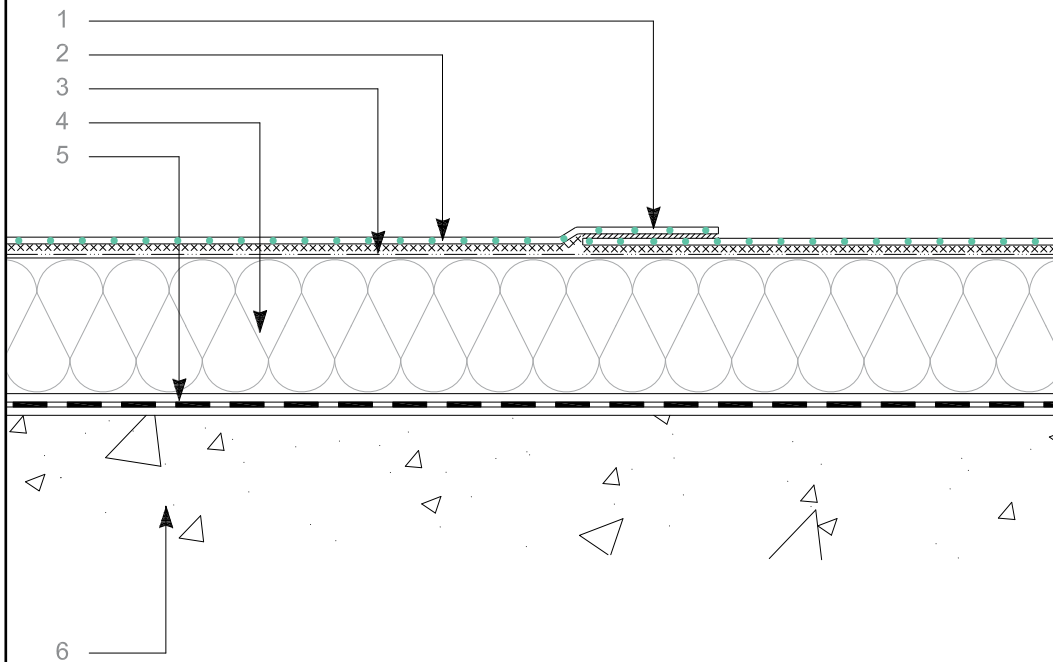
COMPONENTI DEL SISTEMA MAPEPLAN® T

- Mapeplan® T D, manto per dettagli e particolari
- Mapeplan® T, lamiere accoppiate a manto Mapeplan® T
- Mapeplan® T, angoli interni ed esterni prefabbricati
- Mapeplan® ADS 100, adesivo poliuretano
- Mapeplan® ADS 300, adesivo a contatto
- Mapeplan® T Seam Prep, liquido preparazione sormonti
- Mapeplan® T Cleaner, liquido di pulizia
- Mapeplan® T, bocchettoni e pezzi speciali prefabbricati



RACCORDO

STRATIGRAFIA MAPEPLAN® T Af B_{ROOF} (t2)



- **Elevata riflettanza solare**
- **Ecologico**
- **Resistente ai processi di invecchiamento**
- **Flessibile alle basse temperature**
- **Resistente al punzonamento**
- **Resistente alla grandine**
- **Resistente ai raggi UV**
- **Ottima lavorabilità e saldabilità**
- **Formulazione senza plastificanti**
- **Permeabile al vapore**
- **Stabile dimensionalmente**
- **Eccellente comportamento al fuoco**

Le voci di capitolato relative al prodotto sono disponibili sui quaderni tecnici di sistema.
Le referenze relative a questo prodotto sono disponibili su richiesta e sul sito Mapei www.mapei.it e www.mapei.com e sul sito Polyglass www.polyglass.com

LEGENDA

1. Sovrapposizione/Saldatura ad aria calda
2. **MAPEPLAN® T Af B_{ROOF} (t2)**, strato impermeabile
3. Adesivo Mapeplan® ADS 100
4. Isolamento termico totalmente incollato
5. Strato di controllo del vapore totalmente incollato (per esempio Polyvap SA biadesiva)
6. Supporto



I prodotti della linea MAPEPLAN® sono fabbricati da:



Sede Legale: Viale E. Jenner, 4 - 20159 MILANO

Sede Amministrativa: Via Giorgio Squinzi, 2 - 31047 Ponte di Piave (TV) - Italia
Tel. +39 04227547 - Fax +39 0422854118 - www.polyglass.com - info@polyglass.it